



## Kreuz Anschluss mit 2 Dichtungen für erhöhten Druck

500

Typ	für Schlauch	L1	D1
MS vernickelt			
GVT1479-0200CNI	AD4 (4/2)	36	8,8
GVT1479-0400CNI	AD6 (6/4)	46	11,6
GVT1479-0600CNI	AD8 (8/6)	55,4	14,8
GVT1479-0800CNI	AD10 (10/8)	64	16,8



## Schottanschluss mit 2 Dichtungen

500

Typ	Typ Inox	für Schlauch	G	L1	L3 max.	D1
MS vernickelt	1.4301/1.4307					
GVT1480-0202CNI	GVT1780-0202	AD4 (4/2)	M12X1	33	6	8,8
GVT1480-0404CNI	GVT1780-0404	AD6 (6/4)	M14X1	42	8	11,6
GVT1480-0606CNI	GVT1780-0606	AD8 (8/6)	M16X1	48	8	14,8
GVT1480-0808CNI	GVT1780-0808	AD10 (10/8)	M18X1	57	10	16,8
GVT1480-0909CNI	GVT1780-0909	AD12 (12/9)	M22X1	61	12	20,1

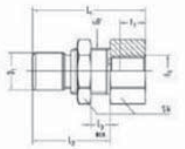


## Schottanschluss mit Innengewinde mit 2 Dichtungen

500

Dichtungen FPM, Werkstoff Ms chemisch vernickelt, Temperaturbereich -20 bis +120°C, Arbeitsdruckbereich -0,95 bis 24 bar

Typ	Typ Inox	G1	für Schlauch	G2	SW	L1	L3max.
MS vernickelt	1.4301/1.4307						
GVT1402-0102CNI	GVT1702-0102	G1/8	AD4 (4/2)	M12X1	14	29	6
GVT1402-0104CNI		G1/8	AD6 (6/4)	M14X1	17	30,5	6
GVT1402-0106CNI		G1/8	AD8 (8/6)	M16X1	19	33,5	6
GVT1402-0302CNI		G1/4	AD4 (4/2)	M12X1	14	33	6
GVT1402-0304CNI		G1/4	AD6 (6/4)	M14X1	17	36	6
GVT1402-0306CNI		G1/4	AD8 (8/6)	M16X1	19	35,5	6
GVT1402-0308CNI		G1/4	AD10 (10/8)	M18X1	22	39,5	10
GVT1402-0309CNI		G1/4	AD12 (12/9)	M22X1	27	44,5	12



## Reduzierstecker

500

Typ	Stecker AD	für Schlauch	L1	D1
MS vernickelt				
GVT1421-0402CNI	6	AD4 (4/2)	32	8,8
GVT1421-0602CNI	8	AD4 (4/2)	33,5	8,8
GVT1421-0604CNI	8	AD6 (6/4)	38	11,6